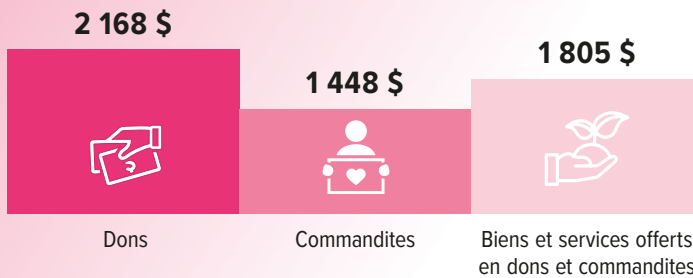


Faits saillants PME

ÉTAT DES DONS ET COMMANDITES



POLITIQUE DE DONS

11%

Des PME possèdent une politique de dons et commandites.

35%

Des dirigeants souhaitent réévaluer leurs investissements aux causes qu'ils soutiennent au cours des cinq prochaines années.



TRAITEMENT DES DONS



51%

Des décisions sont prises par les propriétaires ou les associés.

78%

Des demandes sont traitées en moins d'un mois.



ÉLÉMENTS DE RECONNAISSANCE PRÉFÉRÉS

Visibilité

lors des événements de l'organisme

Hyperlien

de leur logo sur le site de l'organisme



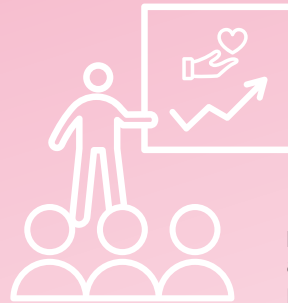
PRINCIPALE ATTENTE À L'ÉGARD DES ORGANISMES SOUTENUS

Transparence et saine gestion

ACTIVITÉ-BÉNÉFICE LA PLUS POPULAIRE

Défi sportif et souper-bénéfice (ex æquo)

CULTURE PHILANTHROPIQUE



En moyenne, les PME appuient une cause particulière pendant 5,2 ans.

67%

Considèrent que la culture philanthropique est une valeur importante pour leur entreprise.

53%

Affirment que leurs investissements philanthropiques sont en lien avec leur mission d'entreprise.

52%

Sont influencées par l'impact de la cause sur la collectivité.

33%

Estiment que leur entreprise investit 0,25 % et plus de ses profits dans la communauté.

55%

S'entendent pour dire que la philanthropie est une bonne façon de valoriser les employés.

15%

Font des dons en rapport avec le bénévolat fait par leurs employés.

13%

Organisent des activités philanthropiques en guise d'activités de *teambuilding*.